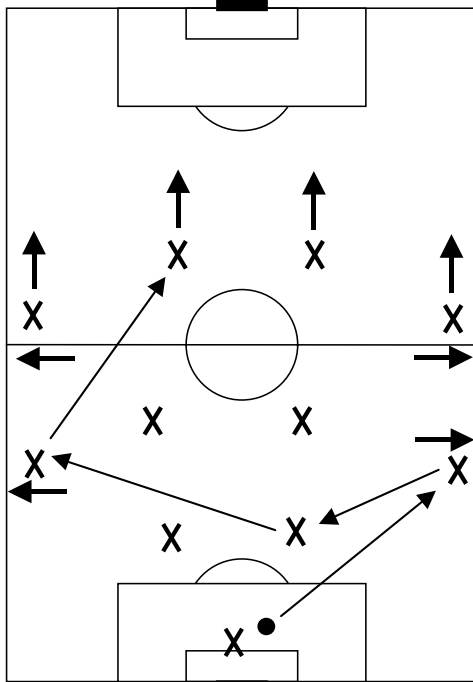


Flachpass / Ballmitnahme

Konstruktiver Spielaufbau / Anspiel eines Stürmers

Konstruktiver Spielaufbau



Positionen der Spieler

- Räume öffnen in der Breite und in der Länge des Spielfeldes

Kurz-Pässe (10-20m)

- Mit dem Innenrist
- Flach
- Genau
- Scharf - dosiert

1-2 Ball - Kontakte

- Direktpässe (1 Kontakt)
- Orientierte Ballmitnahme :
flach, kurz, schnell (2 Kontakte)

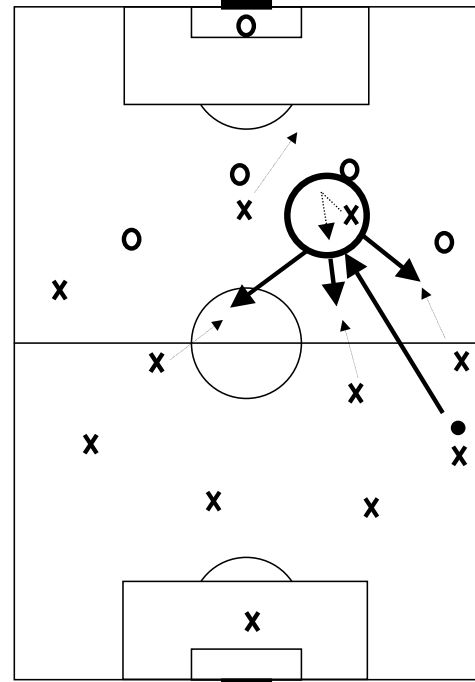
Anspiel-Möglichkeiten

- Mehrere Mitspieler bieten sich für Kurz-Pässe an.
- Keine Querpässe spielen !

Spielverlagerung

- Gegner auf eine Seite locken
- Schnelle, sichere Passfolgen auf die andere Seite
- Angreifen mit Hilfe des Aussenverteidigers

Anspiel eines Stürmers



Position des Stürmers

- möglichst hoch (Raum schaffen)
- seitlich, Knie gebeugt, auf den Zehenspitzen,

Freilaufen - Lösen vom Gegner

- Blickkontakt mit Ballbesitzer
- Timing - günstiger Zeitpunkt
- Gegenfinte Richtung Tor
- Spurt zum Ball

Zurücklegen (als Prinzip)

- Flach (mit dem Innenrist)- Dosiert, mit Gefühl
- Auf den starken Fuss des nachrückenden Mitspielers

Varianten (als Ausnahmen)

- Ball abdecken : Körper seitlich, zwischen Gegner und Ball
- Orientierte Ball-Mitnahme (Gegenfinte mit Oberkörper)
- Ball ablenken / durchlassen (mit Finte)

Die Mitspieler

- Antizipieren der Varianten und Finten