

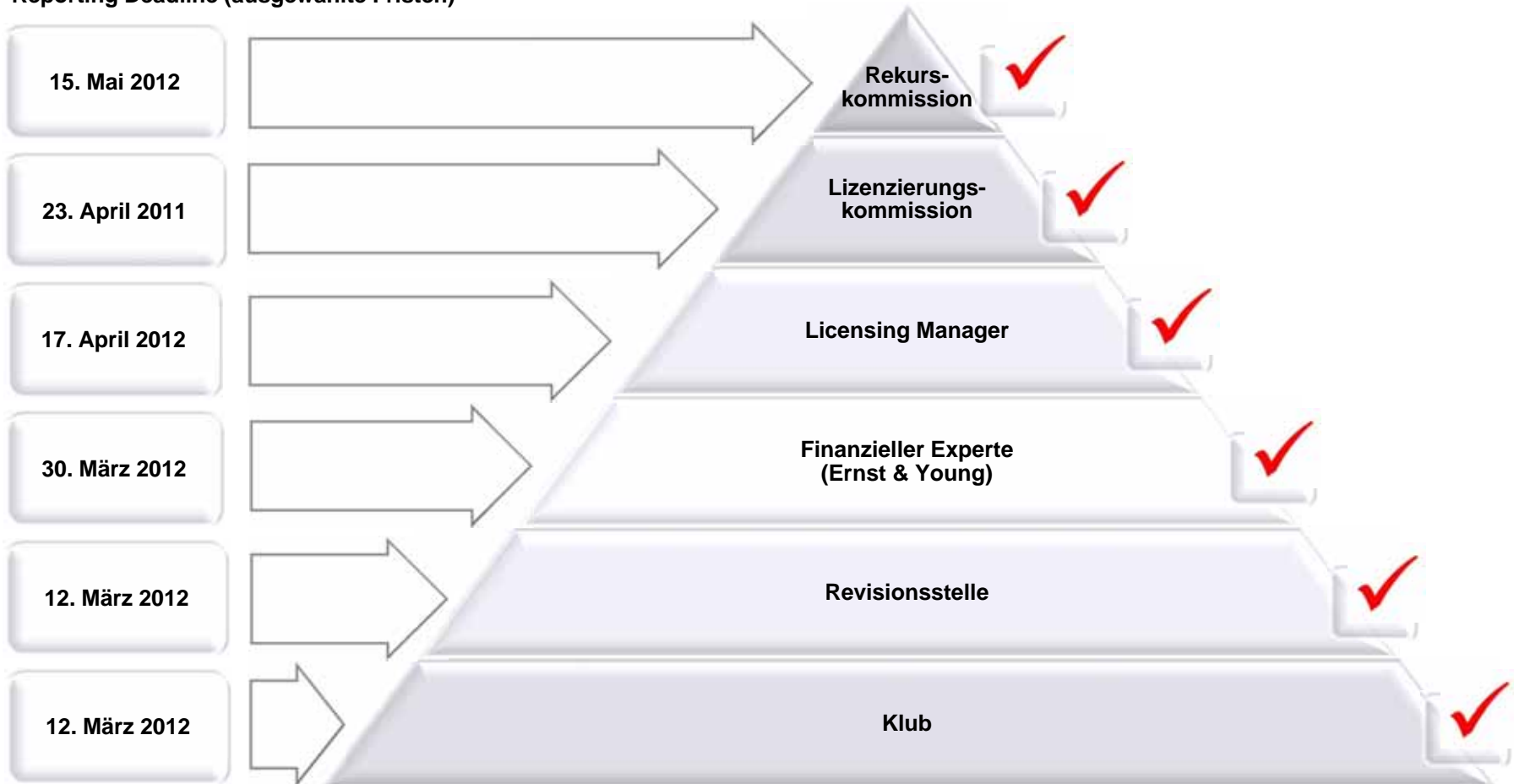


Lizenzverfahren

Procédure pour l'octroi des licences

Überprüfung der finanziellen Kriterien

Reporting Deadline (ausgewählte Fristen)



Überprüfung der finanziellen Kriterien

Zur Erinnerung:

Es gilt folgendes Vorgehen zur Überprüfung der finanziellen Kriterien für die Lizenzierungsperiode 2011/2012:

„Das positive Fazit wird durch Ernst & Young nur erteilt, wenn per Abgabezeitpunkt der Lizenz-Dokumentation an SFL (12.3.2012) die FLD Unterlagen vollständig sind und die finanziellen Kriterien vollumfänglich eingehalten werden“.*

**Nachlieferungsfrist gemäss Reglement maximal drei Tage (22.03.2012)*

► keine Ausnahmen, auch Wesentlichkeit nicht anwendbar!



Überprüfung der finanziellen Kriterien

Für die Klubs bedeutet dies

- eine klare Kommunikation (das Fazit wird nur positiv oder negativ formuliert)
- Zeitgewinn zur Einreichung fehlender Nachweise zuhanden Licensing Manager und Lizenzierungskommission bei negativem Fazit finanzieller Experte (EY)
- Dass Sie Ihre Revisionsstelle auf deren wichtige Rolle (1. Kontroll-Instanz) bei der Beurteilung der FLD hinweisen
- bei allfällige Unklarheiten / Spezialfällen rechtzeitig vor Einreichung Lizenzierungsdossier mit dem Licensing Manager Kontakt aufnehmen



Resultate Berichterstattung Finanzieller Experte an SFL

Negativer Trend -> Erhöhung Qualität finanzielle Berichterstattung
Klubs an SFL im Rahmen Lizenzierungsperiode 2012/2013!

	Axpo Super League	Axpo Super League	Challenge League	Challenge League
	OK	Nicht OK	OK	Nicht OK
2011/2012	7	3	6	10
2010/2011	10	0	11	5



Ausgewählte Knackpunkte in Bezug auf die finanziellen Kriterien

Formelle Anforderungen

- Unterlagen vollständig und rechtsgültig unterzeichnet!
- Inhalte Dokumente entsprechend Vorgaben Lizenzhandbuch
- Budgetabweichungen verständlich und plausibel dargelegt
- Massgebende Stichtage zwingend einzuhalten
(z.B. Auszug Betreibungsregister nicht älter als 30 Tage)
- Bericht Revisionsstelle ohne Rückweisung Jahresrechnung
(adverse opinion) oder Unmöglichkeit eines Prüfurteils (disclaimer of opinion)
- ...



Ausgewählte Knackpunkte in Bezug auf die finanziellen Kriterien (I)

Materielle Anforderungen

- Graphische Übersicht Gesamtstruktur inkl. Eigentumsverhältnisse
- Konsolidierte Betrachtungsweise zwingend
-> beinhaltet nicht nur geprüfte konsolidierte FLD, sondern auch geprüfter konsolidierter Abschluss nach Obligationenrecht
- Stadionneubau: Sicherstellung, dass keine finanziellen Risiken aus Neubau inkl. Inbetriebnahme für Club
- Zuschüsse von Privatpersonen oder Unternehmen bei Club mit OR 725 Problematik sind zwingend durch schriftliche Bonitätsnachweise zu belegen (z.B. Bankgarantie, Bankkonto-Auszug, testierter RSB)
- Komplexität Verträge zunehmend – sicherstellen, dass für die Beurteilung wesentliche Dokumente rechtsgültig unterzeichnet beiliegen



Ausgewählte Knackpunkte in Bezug auf die finanziellen Kriterien (II)

Materielle Anforderungen

- Vermehrt im Focus: Liquiditätsplan / Budget inkl. Begründung wesentlicher Veränderungen zur aktuellen Spielzeit
- Ad-hoc Info-Pflicht der Clubs an SFL!
- Umsetzung der neuen Lizenzbestimmungen gemäss Entscheid SFL Generalversammlung vom 25. November 2011

Ausgewählte Knackpunkte in Bezug auf die finanziellen Kriterien (III)

Materielle Anforderungen

- Neue „Generalklausel“ Art. 8quarter- Finanzielle Kriterien
 1. Nachweis finanzieller Leistungsfähigkeit bis Ende der Lizenzierungsperiode
 2. Nicht überschuldet.

Bei Überschuldung zwingend Nachweis, dass Finanzierung zur Abdeckung Überschuldung plus für die zu lizenzierende Saison erwarteter Verlust gewährleistet (z.B. ausreichender Rangrücktritt, unwiderrufliche Bankgarantie einer erstklassigen Schweizer Bank oder einer erstklassigen ausländischen Bank mit einer Niederlassung in der Schweiz, schriftlicher Forderungsverzicht Gläubiger; schriftliche Verträge über zugesagte Beträge inkl. Nachweis Zahlungsfähigkeit der Gläubiger
 3. Keine überfälligen Verbindlichkeiten aus Transfertätigkeiten sowie gegenüber Angestellten, Sozialversicherungen und Steuerbehörden.

Backup

Aktualisierung Konsolidierungsbegriff

Anhang - Grafische Darstellung der Gesamtstruktur Konzern

