

Auswertung des
1418-Kurswochenende
22. / 23. Oktober 2015
durch Teilnehmer/innen aus
Fussballclubs

Teilnehmer/Innen Geschlecht Alter

wk1	Zahl	Geschlecht		1997	1998	1999	2000	2001	2002
Fussball	20	3 w	17 m	0	2	2	11	5	0
total	58	32 w	26m	2	8	15	20	13	0

1 Wer hat Dich zum ersten Mal auf das
1418Coach-Weekend aufmerksam gemacht?

7x Trainer/in

5x FC-Leute

3x Eltern

2x Götti/Gotti

1x Freunde

1x Zeitung

1x J+S Coach

2 Was war der Hauptgrund, dass Du am 1418Coach-Weekend teilgenommen hast?

7x Erfahrungen sammeln

4x Neue Sachen lernen

4x Trainer/in werden

2x Trainingsgestaltung, Übungen

1x Ausbildung Trainer erleben

1x Als Trainer verbessern

	Bitte kreuze hier die Aussagen an, die für Deinen Verein richtig sind.	ja	nein	vergeblich versucht
Regeln Commitment	Unsere Juniorenmannschaften (D-A) setzen die Regeln gemeinsam fest (z.B. Strafen für Zuspätkommen, fairer Umgang miteinander, alle erfüllen ihre Ämtli und zugeteilten Aufgaben etc.).	56	39	
Captain	Wir setzen in den Juniorenkategorien (D-A) einen Captain ein.	89	4	
Ämtli und Aufgaben in der eigenen Mannschaft	Wir übertragen beim Training in der eigenen Mannschaft einzelnen Junioren Aufgaben (z.B. Einlaufen, Schlusspiel leiten, Material ausgeben und einziehen, Schlusskontrolle Garderobe)	81	13	

	Bitte kreuze hier die Aussagen an, die für Deinen Verein richtig sind.	ja	nein	Haben wir vergeblich versucht
Junioren als Assistententrainer	Einzelne Junioren (C-A) sind bei uns in jüngeren Mannschaften als Hilfstrainer oder als Begleiter an Spielfesten eingesetzt.	54	39	2
Junioren trainieren eine KiFu-Mannschaft	Einzelne unserer Mannschaften im Kinderfussball werden von Junioren (15-17 Jahren) selbständig geleitet.	26	67	

4 Hattest Du vor dem 1418-Coach-Weekend schon Erfahrung als Leiterin oder Leiter?

17x Ja

3x Nein

5a Wie lange bist Du schon Leiter/in?

6x 1/2 Jahr

3x 1 Jahr

2x 2 Jahre

2x 4 Monate

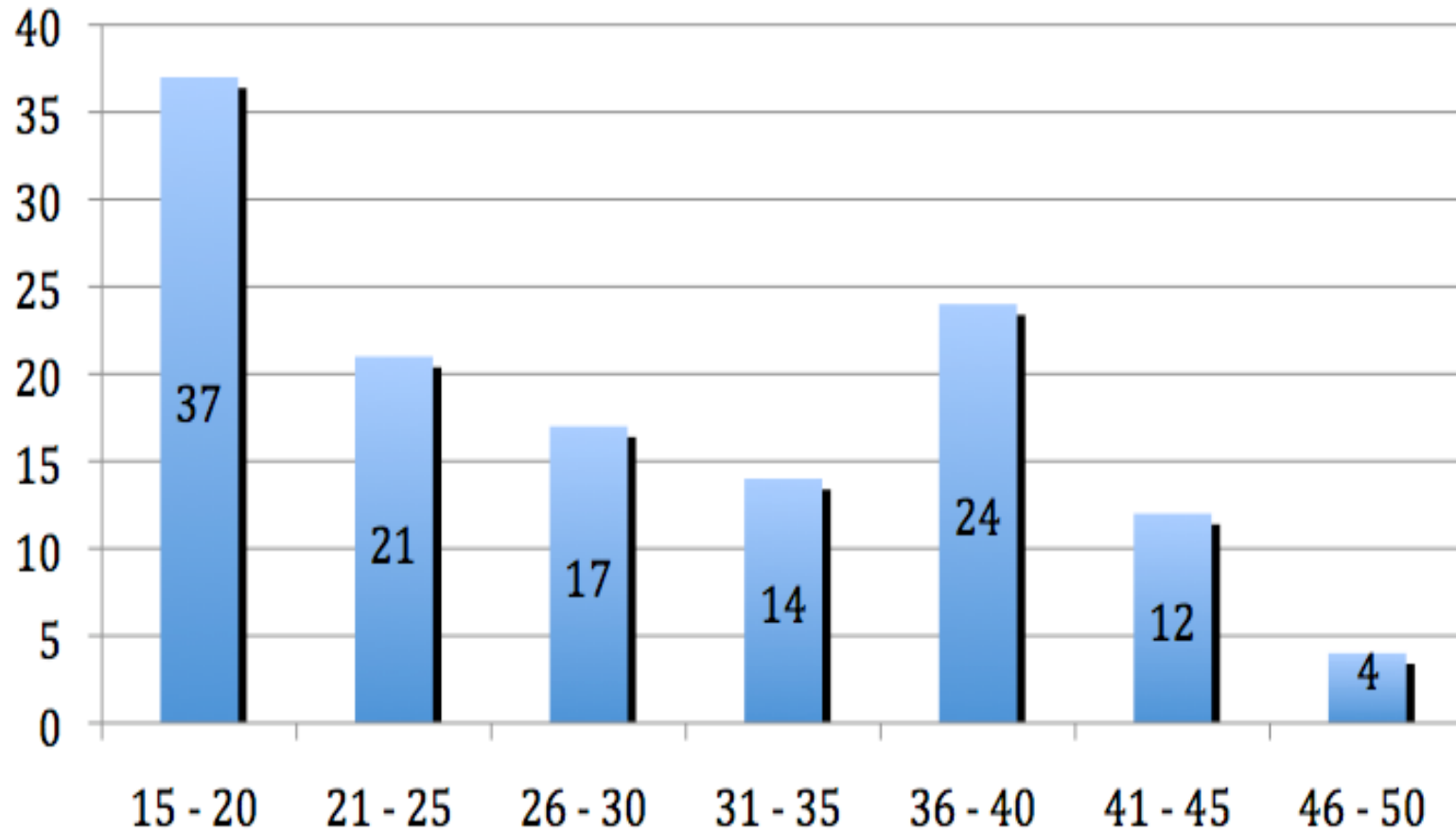
2x 2 Monate

1x 2.5 Jahre

1x 1 1/4 Jahre

1x 10 Monate

Alter bei Beginn Trainerkarriere (Anzahl Personen nach Alter)



5b Wenn ja, wie oft in der Woche bist Du im Einsatz?

8x 2 Mal/Woche

6x 3 Mal/Woche

5x 1 Mal/Woche

5c Wie alt sind die Teilnehmer, die Du unterrichten wirst?

16x U10

4x Ü10

6 Kannte Dein Verein schon vor 1418Coach ein Gotti/Götti-System oder ähnliches?

10x Ja

8x Nein

7 Ich leite immer zusammen mit einer Person, die über 18 Jahre alt ist.

13x trifft zu

7x trifft nicht zu

8 Wie oft allein oder mit einer andern Person unter 18 Jahren?

6x Nie

4x Selten

8x Ab und zu

2x Immer

9 Wie gut kennst Du Dein Gotti / Götti?

12x Ich kenne ihn/sie gut

4x Ich kenne ihn/sie nicht gut

4x Ich kenne ihn/sie gar nicht

10 Hast Du das Gefühl, Dein Gotti / Götti wird Dich gut in die Leitertätigkeit einführen?

14x Ja

0x Nein

6x Weiss nicht